

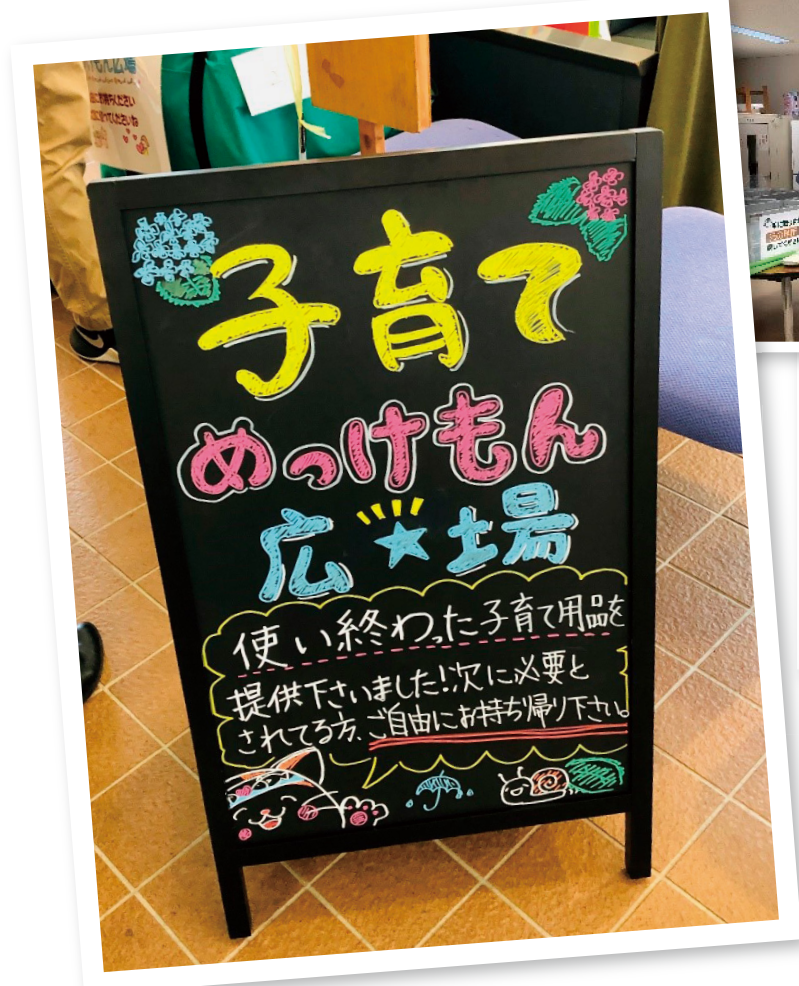
令和元年度第8回福祉作品コンクール低学年の部 金賞受賞作品  
『ぼくえがお ともだちえがおで うれしいな』

尾鷲小学校1学年 吉澤綾太さん

# おわせ社協 だより

5 No.157号  
月号  
令和2年5月1日発行

〈赤い羽根共同募金活用事業〉



尾鷲社協では、年2回「子育てめっけもん広場」を開催しています。子どもの成長とともに不要になった「ゆずりたいもの」と、これから子育てをするうえで、必要な「ゆずって欲しいもの」とをつなぎ、子育て世代を応援する事業です。次回の開催については、決まり次第、新聞、HP等でお知らせいたしますので、ご協力をお願いいたします。



編集・発行



社会福祉法人 尾鷲市社会福祉協議会

栄町5-5 TEL:22-3246  
<http://www.owasewel.com>

この広報誌に関するご意見は尾鷲市社会福祉協議会 地域福祉課 総務・福祉係までお寄せ下さい。  
この広報誌は、共同募金の配分金の一部を活用して作製しています。

# 令和2年度 事業計画・当初予算



尾鷲よいとこやーやにゃん

## 基本方針

元号が改まりましたが、尾鷲市社会福祉協議会の基本理念は変更することなく、「**尾鷲市の誰もが安心して生活できるまちづくりを進めていく**」の考えの基、全職員が『福祉の心・介護の心』を持ち、この地域で生活する皆さまの毎日が、安全に安心して暮らすことができるよう、地域福祉活動・介護活動に全力を注ぎ、各種の福祉事業さらに介護支援活動を住民の皆様とともに確実に展開してまいります。

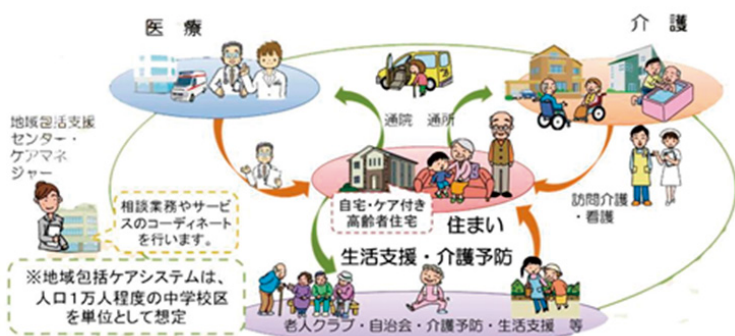
地域包括ケアシステムの構築により、「**住み慣れた地域で・我が家で、自分らしい生活が続けられる**」よう、行政と連携し、高齢になっても、この尾鷲市に住んでいてよかったと思っていただけるような、福祉の街「尾鷲市」を目指し、活動していきます。

令和2年度も職員一丸となり多様なサービスの提供に努めてまいります。

## 重点目標

- ▽**地域包括ケアシステムの構築**  
医療・介護・予防・住まい・生活支援が包括的に確保される、地域包括ケアシステムの構築に取り組んでまいります。また、各種事業所と協働・連携しながら、自宅で暮らし続けられる地域をつくらせてまいります。
- ▽**高齢者・障がい者に信頼される相談支援態勢の充実**  
**(高齢者の相談窓口の設置)**  
高齢の方の各種相談に幅広く、総合的に対応し、各種制度に結び付けるなど、利用者寄り添った相談対応をしてまいります。
- (障がい児・者の相談窓口の設置)**  
自立した地域生活を営むことができるよう、総合的に相談支援を展開してまいります。より専門的な相談支援を展開できるよう機能強化を行ってまいります。
- (就業生活支援体制の構築)**  
障がいのある方が安定して就労・職場定着し、就労に伴う生活上の悩みを解消できるように支援してまいります。今年度は特に職場定着に注力してまいります。
- ▽**地域支え合い活動の充実**  
**(地域の支え合い体制の整備)**  
小地域における住民主体の福祉活動を支援し、地域の問題解決力を高め、支え合いのまちづくりを推進してまいります。
- (生活支援ボランティアの育成)**  
住み慣れた自宅でもできる限り暮らしていくため、公的な支援以外の互助の仕組みづくりをすすめ、担い手となるボランティアを育成してまいります。
- (認知症施策の推進)**  
認知症になっても、住み慣れた地域で安心して暮らし続けられるよう、認知症についての正しい知識を持ち、支え合える地域を目指し支援を行ってまいります。
- ▽**介護事業所の安定的な運営**  
近年赤字決算が続いておりますが、尾鷲市社会福祉協議会として、効率的・効果的な経営を実践し、利用者の多様な要望に応えられる事業所となるよう努力を重ねてまいります。

▽**社会福祉法人としての組織体制の強化**  
「チーム社協」として職員一人ひとりが「社協職員である」との意識をしっかりと持ち、日々の業務を通じて、利用者のニーズに適切にこたえることが出来るよう人材育成に取り組みます。



▶地域包括ケアシステムのイメージ



## 生活に困った方 のために

### ▽生活再生相談

生活に困窮している方を対象に、その方が抱える多様な複合的な課題に対し、計画的に支援を行います。生活困窮状態からの脱却を図ってまいります。

## 在宅介護を支える ために

- ▽訪問介護事業
- ▽訪問入浴事業
- ▽通所介護事業
- ▽介護予防通所介護事業
- ▽居宅介護支援事業

住み慣れた自宅で、できる限り暮らし続けることができるよう、事業を展開してまいります。

○お困りのことがありましたら、ご相談下さい。

▽社協全般や、福祉のまちづくりに関すること

…総務・福祉係 (22) 3 2 4 6

…生活支援係 (37) 4 1 5 1

▽生活の困窮に関すること

…高齢者の福祉に関すること

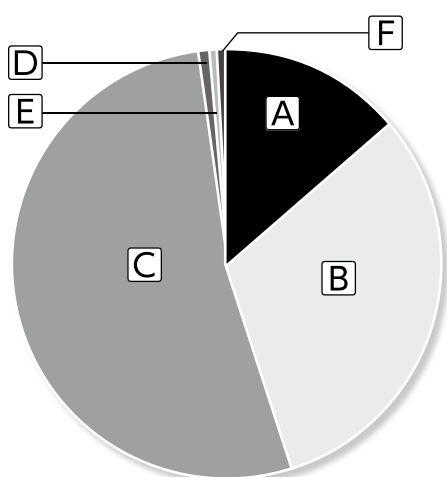
…地域包括支援センター (22) 3 0 0 3

▽障がい児者の福祉に関すること

…障がい者総合相談支援センター(結) (22) 3 1 7 0

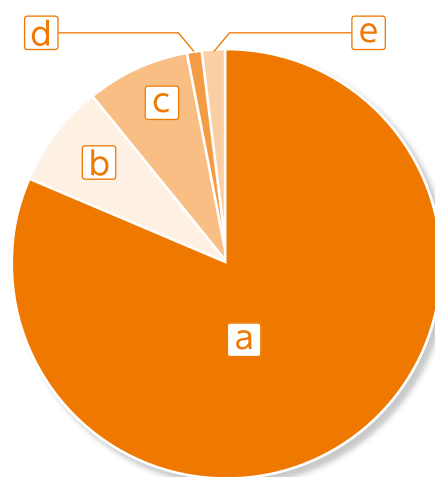
## 令和2年度 尾鷲市社会福祉協議会 当初予算

収入合計：371,830千円



A 補助金	51,123千円	13.75%
B 受託金	117,003千円	31.47%
C 介護保険・障害福祉サービス収入	196,102千円	52.74%
D 事業収入	3,294千円	0.89%
E 賛助会費・寄付	2,000千円	0.52%
F その他	2,308千円	0.63%

支出合計：371,658千円



a 人件費	302,886千円	81.50%
b 事業費	29,229千円	7.86%
c 事務費	28,954千円	7.79%
d 助成金	3,672千円	0.99%
e その他	6,917千円	1.86%

## 新型コロナウイルスによる 感染症の拡大に伴う日赤募金活動の延期について

日本赤十字社三重県支部尾鷲市地区では、現在の国内における新型コロナウイルスの感染状況を踏まえ、日赤募金活動の実施を当面の間、延期させていただくことを決定いたしました。

募金活動により接触の機会等が多くあることから、皆様の感染予防に万全を期し、感染拡大の防止の観点からの判断であることをご理解いただきますようお願いいたします。なお、募金活動がおこなえるような状況になりましたら、新聞、HP等でお知らせいたしますのでご協力よろしくお願いいたします。



日本赤十字社  
Japanese Red Cross Society

# 新型コロナウイルス感染症の影響による休業や失業で生活資金にお悩みの皆様へ

尾鷲市社会福祉協議会では、新型コロナウイルス感染症の影響で、一時的に生活資金が必要になった方に対して、貸付相談を実施しています。新型コロナウイルス感染症の影響を受けて、休業・失業等により収入が減少した方が対象となります。詳しくは、下記相談窓口までお問い合わせください。

**相談に当たっては、休業や失業が確認できる書類をお持ちください。**

(給与明細書、源泉徴収票、給与等の振込口座の通帳、勤務シフト表、離職票等)

こんな支援をしています

- 緊急小口資金貸付
- 総合支援資金貸付
- 住居確保給付金
- 緊急食料等の支給 など

また、尾鷲市社会福祉協議会では、貸付以外にも様々な事業により経済的にお困りの方を対象とした支援を行っています。新型コロナウイルス感染症以外の理由で困窮している方、困窮する恐れのある方についても、下記相談窓口までお気軽にご相談ください。



〈相談窓口〉

尾鷲市社会福祉協議会 生活支援課 ☎0597-37-4151

## 寝っ転がってできる♪ながら体操



美脚効果あり!!

新型コロナウイルス感染症の流行により、外出が少なくなり、自宅でテレビを見て過ごす時間が増えていると思います。

ただテレビを見ているだけでは、もったいない!! その時間を有効活用して筋トレしませんか?

テレビを見ながら  
みなさんも今日から  
ぜひやってみてくださいね!



☆太ももの前側を鍛える

- ①片足を30度くらい持ち上げる。
- ②片足を伸ばして止めたまま先を返す。



☆内ももを鍛える

- ①両ひざを立てて寝ころびます。
- ②ひざの間にタオルや枕などを挟みます。
- ③挟んだ物をつぶすようにして力を入れます。
- ④力を入れたり、緩めたりを繰り返します。



☆太ももの外側を鍛える

- ①横むきに寝る。
- ②上側の足を伸ばしたままゆっくり上に20cm程度上げる。
- ③5秒たったら下す。